



Maitre de l'ouvrage : Brasserie de la Rulles
Monsieur Grégory Verhelst
Rue Maurice Grevisse, 36
6724 RULLES

Travaux : Extension d'une brasserie

Architecte : Art-Chi-Made
Place Didier, 24 bte 29
6700 ARLON

Situation chantier : Rue Maurice Grévisse, 36 à 6724 Rulles.

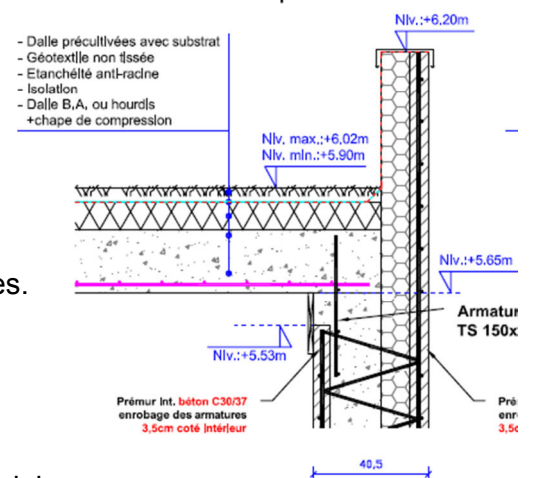
Budget des travaux : 391.042,26 euros

Réalisation : 2011-2012

Mission : Etude de stabilité et de techniques spéciales

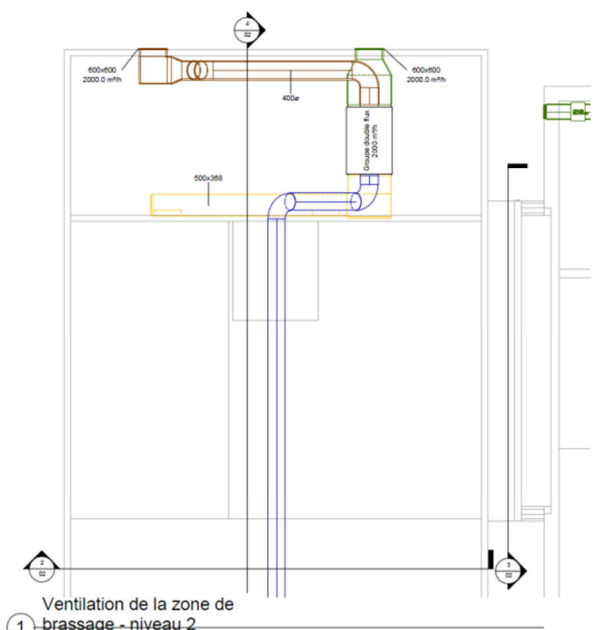
Spécification et description :

Détail 6 - Coupe AA



Après la réalisation d'une dalle pour supporter les cuves en 2008, le M.O. nous a contacté pour l'extension de sa brasserie, d'une surface de 350m² sur 2 niveaux. Le défi était de trouver une structure bien isolée et qui pouvait garantir une certaine inertie thermique afin de garder le processus de fabrication de la bière le plus stable possible tout au long de l'année. Cette solution a été trouvée en utilisant des prémurs isolés. La toiture plate est réalisée en béton armé avec toiture végétale extensive de manière à garantir toujours cette inertie thermique. Les cuves de fermentation devant être nettoyées fréquemment, des dalles en pente avec système de récoltes d'eaux usées ont été réalisées de manière à faciliter la maintenance.

Afin de garantir une qualité d'air optimum tout en réalisant des économies d'énergie, deux groupes de ventilation double flux avec récupération de chaleur ont été posés (2000m³/h et 400 m³/h) ainsi qu'un système de groupe de pulsion (1000m³/h) afin d'évacuer le CO₂ dans la salle de fermentation (avec registre d'évacuation d'air situé au bas de la pièce asservi au ventilateur).



① Ventilation de la zone de brassage - niveau 2